

Modèles d'intégration des TIC

DDD3650



François Thibault



UQAM

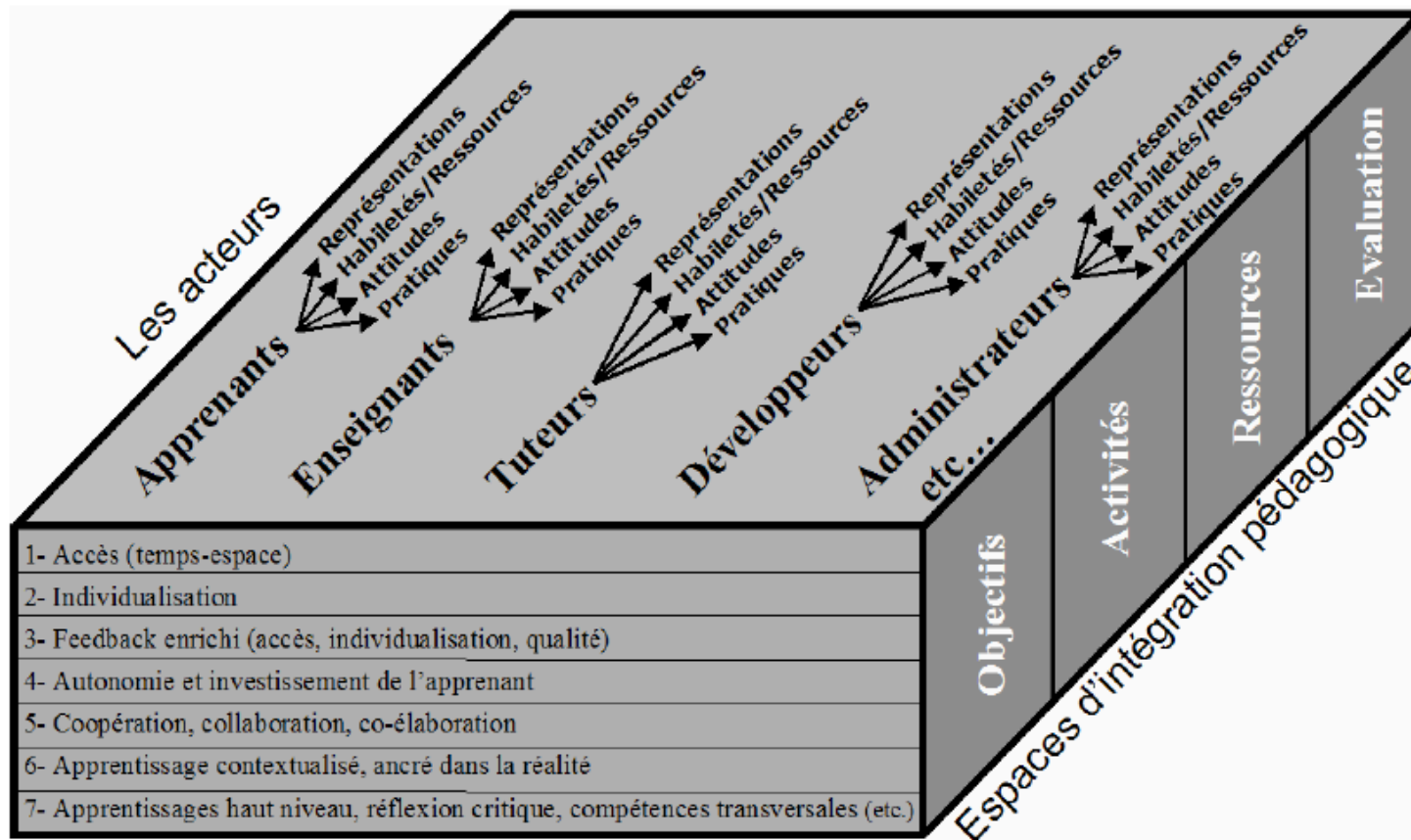


Les 7 fonctions des TIC (retour)

- **Chercher** et **exploiter** l'information
- **Communiquer** et **collaborer**
- **Modéliser** et **traiter** l'information
- **Créer** et **produire**
- **Publier**
- **Guider** les apprentissages
- **Gérer** et **évaluer** les apprentissages

Indicateurs de la valeur ajoutée des TIC (retour)

InterSTICES (Viens, 2007)

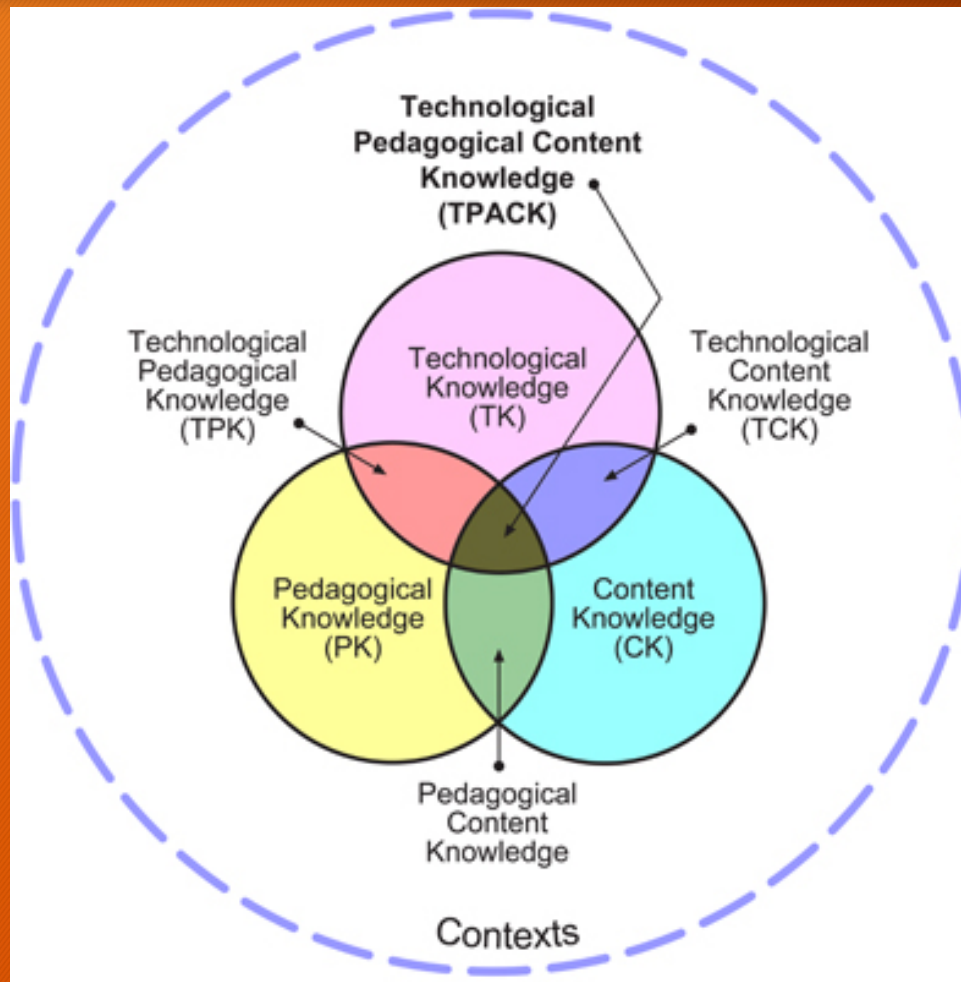


Les 7 indicateurs/facteurs d'innovation (plus value) pédagogique

L'intégration des TIC

- ≠ utiliser la technologie à tout prix!
- Développer chez l'élève :
 - Engagement
 - Implication
 - Motivation
 - Autonomie
 - Etc.
- L'intégration des TIC ne se fait pas instantanément!

Le modèle TPaCK (Mishra & Koehler, 2007)



Le modèle TPaCK (Mishra & Koehler, 2007)

- **PK + CK = PCK** : Connaissances nécessaires pour l'enseignement d'un contenu disciplinaire
- **TK + CK = TCK** : Représentations du contenu disciplinaire soutenu ou approfondi à l'aide de la technologie
- **TK + PK = TPK** : Compréhension de la manière dont la technologie peut être utilisée dans un contexte pédagogique
- **TK + PK + CK = TPaCK** : Habileté à développer des expériences d'apprentissage significatives pour les élèves en intégrant une utilisation efficace des TIC

Le modèle SAMR (Puentedura, 2009)

4 grandes étapes de l'intégration des TIC :

- Substitution
- Augmentation
- Modification
- Redéfinition

Substitution

Définition :

- La technologie est utilisée pour réaliser la même tâche qu'avant.

Exemple :

- L'élève utilise le traitement de texte pour rédiger son texte.

Changement fonctionnel :

- Aucun changement fonctionnel dans l'enseignement ou l'apprentissage. On décide de ce type d'intégration sur la base d'autres avantages, généralement du point de vue de l'enseignant.

Augmentation

Définition :

- La technologie propose une solution plus efficace à la réalisation de tâches courantes.

Exemple :

- L'enseignant demande aux élèves de compléter en ligne une évaluation formative (sur Google Drive, par exemple).

Changement fonctionnel :

- On sauve des arbres
- Rapidité de la tâche
- Feedback enrichi (autant pour l'élève que pour l'enseignant)

Modification

Définition :

- Première étape de transformation de la salle de classe : les tâches scolaires ordinaires sont réalisées à l'aide de la technologie

Exemple :

- Utilisation de Google Drive pour réaliser une dissertation à laquelle l'enseignant peut accéder en tout temps durant la rédaction. L'élève doit ensuite réaliser un enregistrement audio-vidéo de la dissertation en guise de présentation orale, qui sera effectuée devant public.

Changement fonctionnel :

- Engagement amélioré par la présence d'un public réel
- La technologie permet une évaluation par les pairs et par l'enseignant
- Facilite la réécriture du travail en cas de problèmes majeurs
- Sécurisant pour l'élève

Redéfinition

Définition :

- La technologie permet de nouvelles tâches autrefois impossibles ou difficilement réalisables.

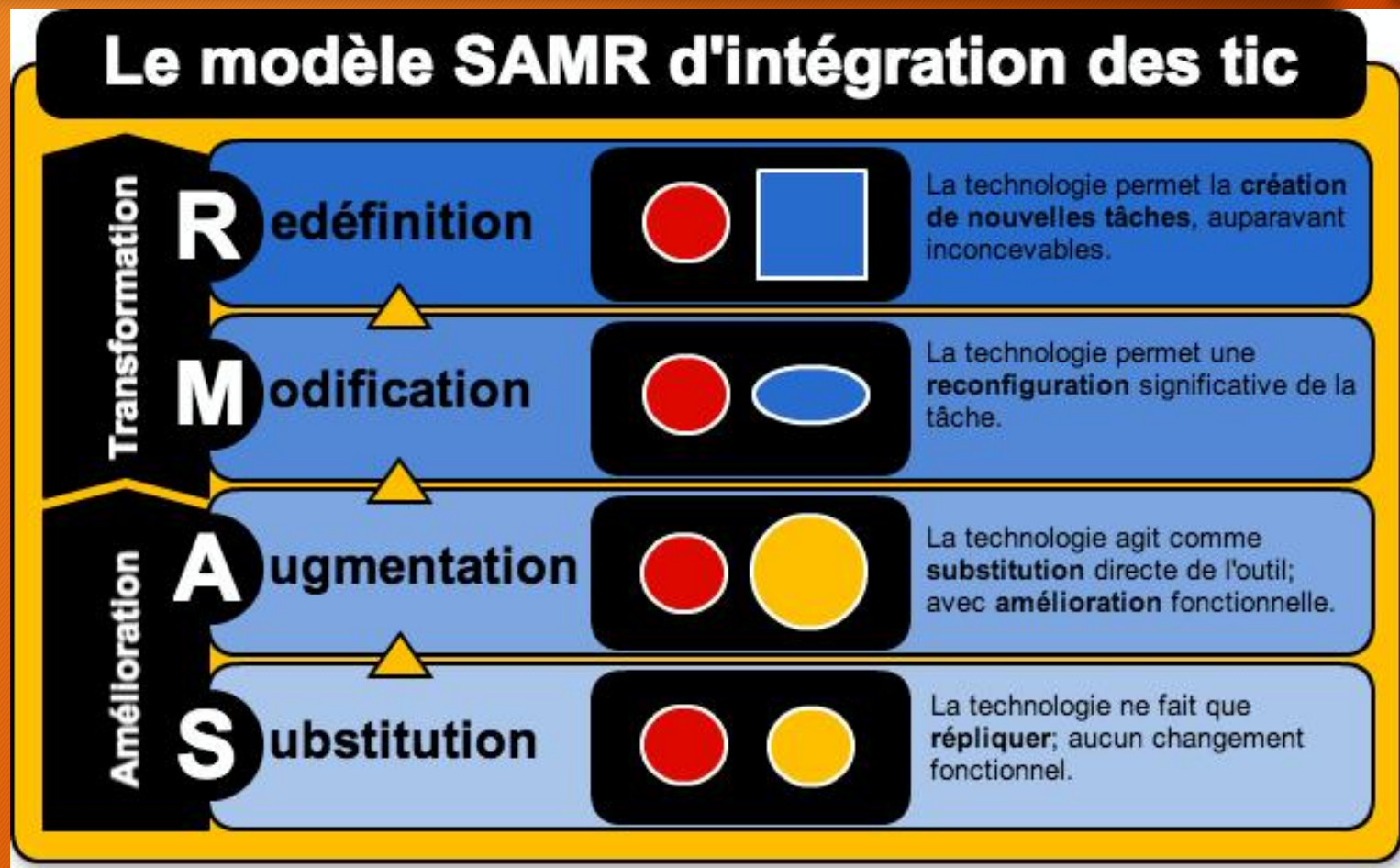
Exemple :

- Création d'un documentaire vidéo répondant à une question essentielle liée à un concept du cours. Différentes équipes doivent travailler sur différents aspects de la question et collaborent à la réalisation du documentaire, qui nécessitera de communiquer avec des sources externes d'information. Le documentaire sera ensuite publié sur le site de l'école.

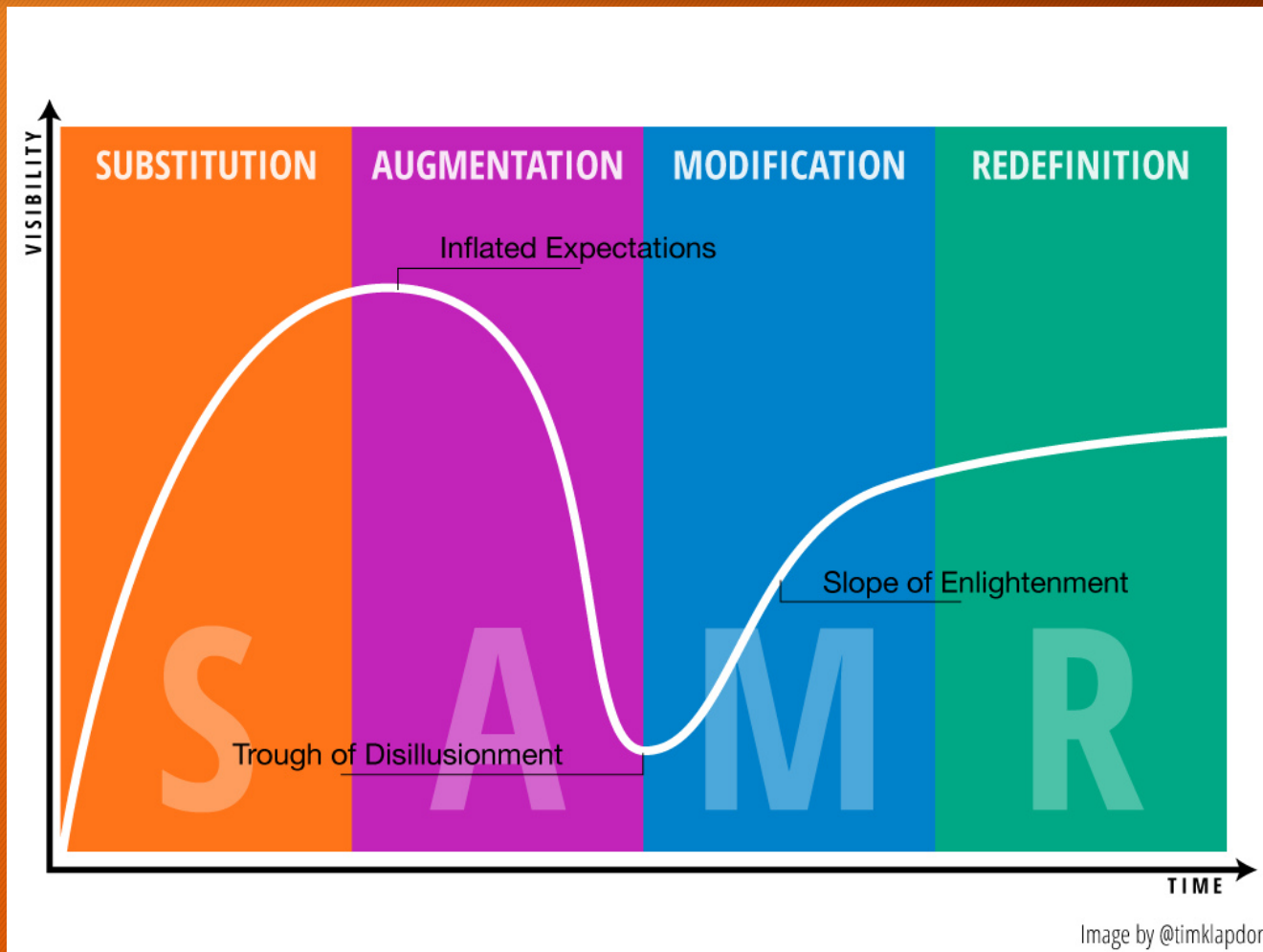
Changement fonctionnel :

- Les tâches "communes" cessent d'exister.
- La technologie n'est plus une finalité
- l'apprentissage est centré sur l'élève

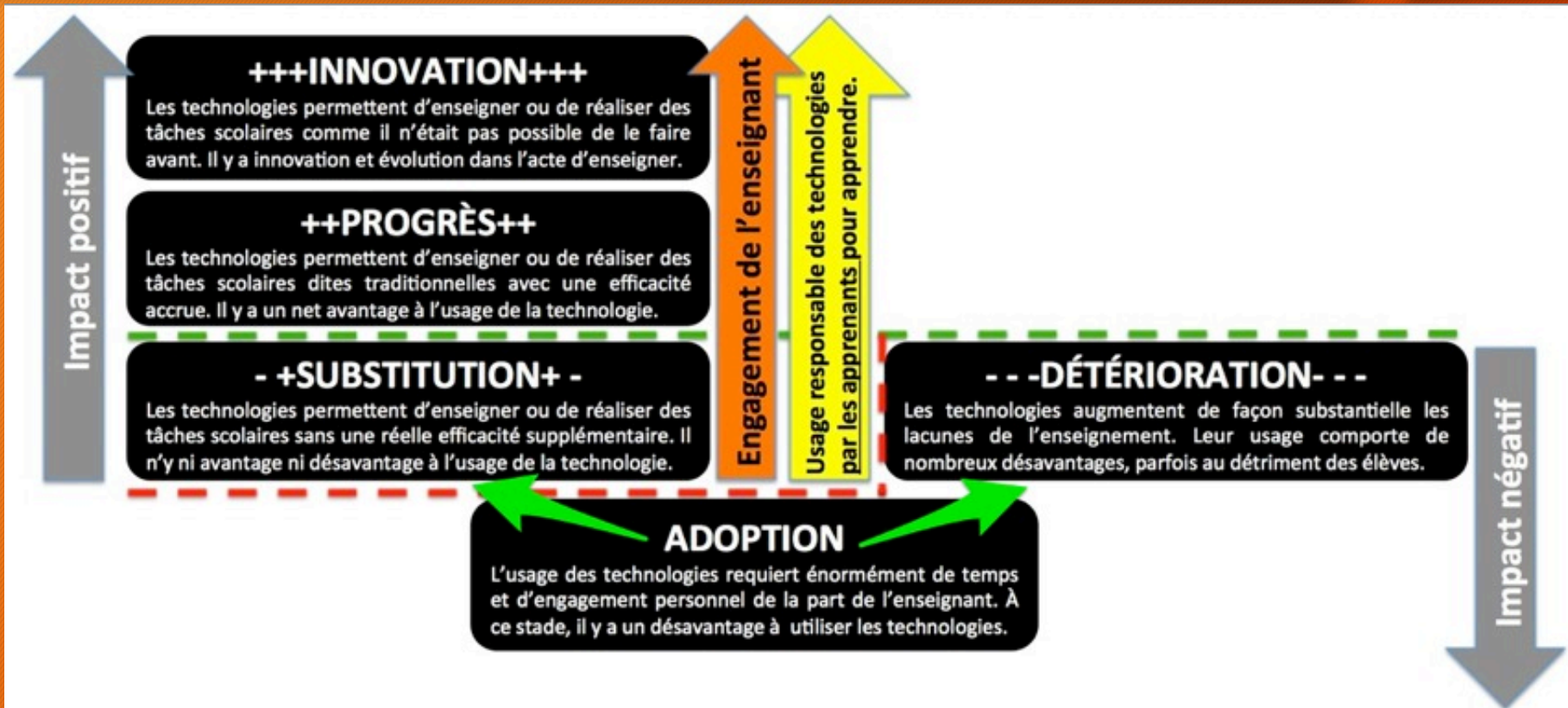
Tableau synthèse SAMR



Escalader l'Everest?



Le modèle ASPID (Karsenty, 2014)



Modèle ASPID (Karsenti, 2014, V0.92)

 @thierryUdM